

Casas modulares
Eficiencia energética - Diseño - Arquitectura

studio-steel

construcció steel frame i modular

657 18 91 70

www.studio-steel.com


Eco eficiencia y sostenibilidad

Compaginamos la construcción tradicional con las más innovadoras tecnologías constructivas para incorporar lo mejor de cada una de ellas armónicamente en nuestras casas

Somos sinónimo de eco eficiencia y sostenibilidad con un aspecto totalmente integrado en la idea de arquitectura mediterránea exportable, un sistema modular de arquitectura de diseño adaptada a nuestro tiempo.

Construimos casas modernas y exclusivas, incorporando la producción en taller de todos los elementos necesarios, con la optimización de los procesos constructivos, reduciendo así los plazos de ejecución y montaje. Innovadoras en su concepto y en su producción, pensadas para seguirte en tus movimientos vitales. Adaptadas totalmente a la naturaleza.

Puedes instalar una vivienda en cualquier punto del mundo, una casa 100% mediterránea realizada con materiales convencionales optimizados y sistemas 100% innovadores.

A large, leafy tree stands in a grassy field. The tree has a thick, textured trunk and a dense canopy of green leaves. The background shows a forest of similar trees on a hillside. The lighting is bright, suggesting a sunny day.

**La madre del arte es la arquitectura. Sin la
arquitectura de nuestro propio ser no tenemos alma
de nuestra propia civilización**

Frank Lloyd Wright

Elegancia y ergonomía

Diseño totalmente integrable en cualquier contexto, por su elegancia y simplicidad, por su línea y su diseño inmejorable, por que se acopla a cualquier espacio y por que gracias a su aprovechamiento, permite una conexión perfecta entre interior y exterior.

Orgullosos de la combinación de los materiales que generan espacios 100% aprovechables y espectaculares por elementales.

Las casas son el resultado de la dedicación intensiva de ingeniería y diseño, con la intención de desarrollo y de mejora, para integrarlas en los nuevos modelos.

Una idea conjunta, global, con una combinación perfecta de los exteriores igualmente integrados, facilita la generación de un único ambiente interior-exterior que invita al relax.

Listas para ser disfrutadas

Tu casa donde quieras, **te la construimos**

Diseñadas y fabricadas bajo estándares de máxima calidad, 

Pret-à-porter por concepto, nómadas por naturaleza, nuestras casas están diseñadas como modulares.

No existen límites, integramos cualquiera de nuestras casas en tu camino, vamos donde tu quieras.

Es nuestra apuesta por la democratización del diseño en las viviendas. Un diseño funcional, simple y totalmente personalizable. El concepto es tan esencial que se convierte en innovador. Fabricamos tu casa con el más exigente control de calidad, en ambiente controlado y la colocamos allá donde tu nos pidas, con todas las garantías e integrando la casa en el paisaje siguiendo nuestra línea de diseño.

Hacemos camino hacia la libertad de la vivienda.



Tu ilusión, tu casa

Modelos 2023

Los precios indicados incluyen los honorarios técnicos (Arquitecto,
Aparejador e Ingeniería)

debe sumarse el IVA 10%



90

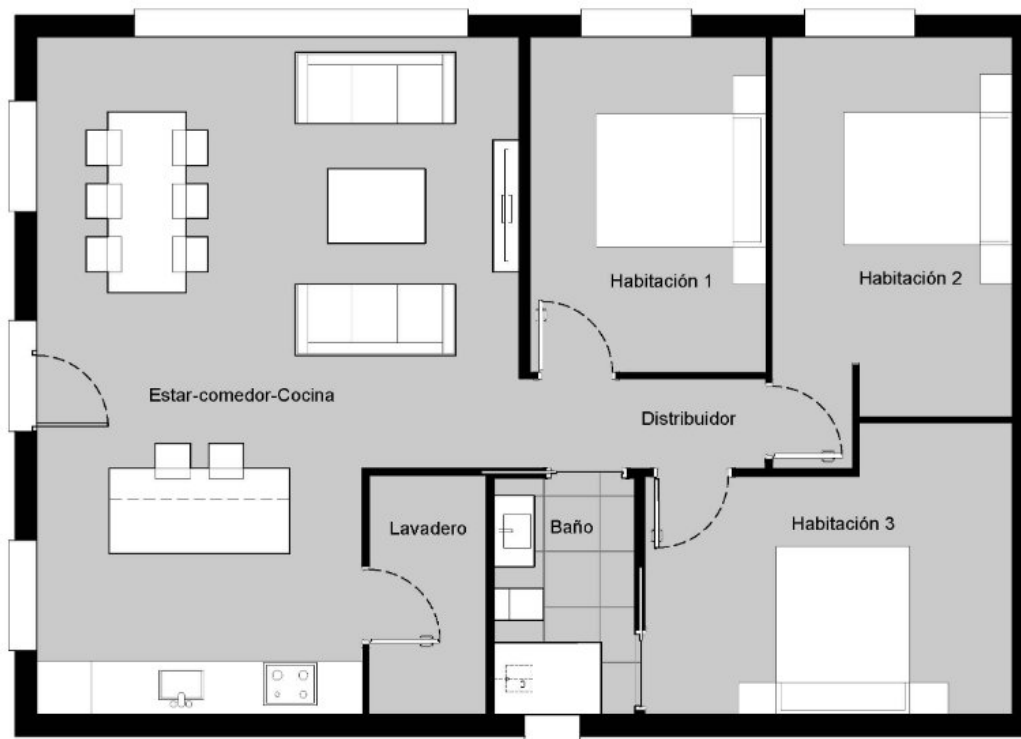
Coqueta y acogedora



90 m2



90 m2



90 m2

desde 133.028€

Superficie: 90 m2

Cocina: 1 ud

Baños: 1 ud

Comedor-estar: 1ud

Habitaciones: 3 ud

Otros: 0 ud

108

Familiar y acogedora, exclusiva y confortable





108 m2



108 m2 desde 159.634€

Familiar en esencia con una configuración natural en planta con separación de zonas de día y de noche, una distribución práctica y funcional donde cada espacio ha sido estudiado al mínimo detalle para que todo encaje a la perfección.

Una vivienda seductora, con un diseño sobrio y acogedor, apta para todos los bolsillos con una excelente memoria de calidades personalizables 100%.

Todo aquello que has soñado se convierte en realidad.. Estética y glamour de la mano de la funcionalidad y eficiencia estilo minimalista para una vivienda de lujo innovadora en su concepto, donde cada detalle ha sido creado para el placer de los sentidos, con la medida justa y una relación calidad precio excelente. La luz natural que inunda los espacios se encarga del resto. Una vivienda abierta, un espacio fluido, lleno de luz donde la frontera entre el interior y el exterior desaparece. Sobriedad y elegancia en una sola planta.

Superficie: 108 m2

Cocina: 1 ud

Baños: 2 ud

Comedor-estar: 1 ud

Habitaciones: 3 ud

Otros: 0 ud



108 m2



108 m2

desde 159.634€

Superficie: 108 m2

Cocina: 1 ud

Baños: 2 ud

Comedor-estar: 1 ud

Habitaciones: 3 ud

Otros: 0 ud

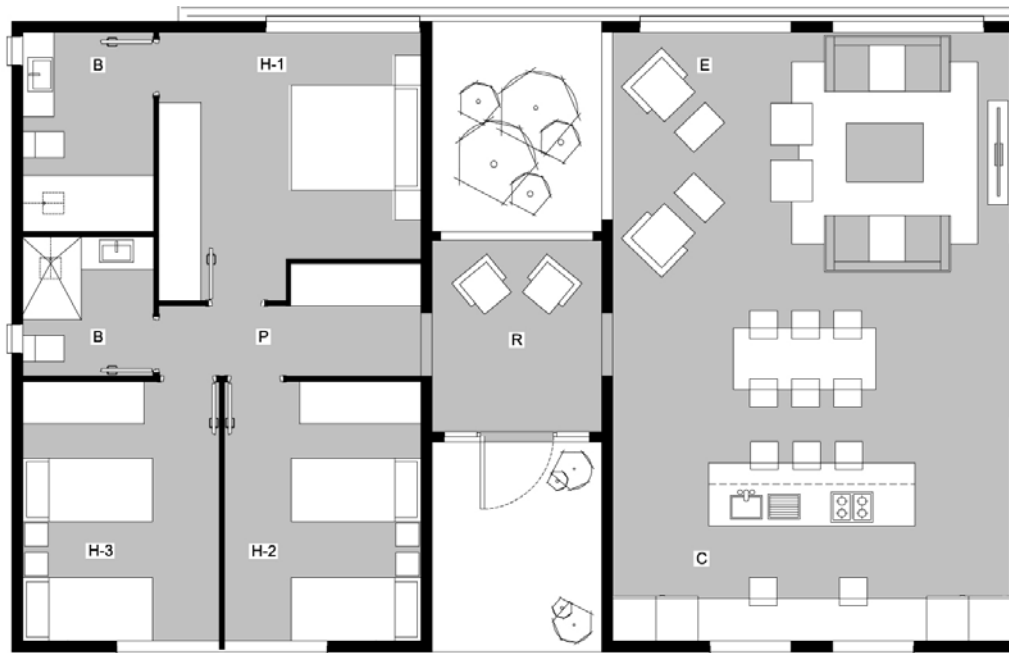
115

Compacta y versátil





115 m2



115 m2 desde 169.980€

Dos volúmenes prismáticos idénticos conectados por un núcleo de acceso abierto conforman dos patios transparentes que dotan a esta vivienda de un juego de luces y sombras, de transparencias, de vacíos y macizos.

Una distribución armónica entre la zona de día y la zona de noche. Una diferenciación elemental, garantía de funcionalidad y permitiendo la generación de unos espacios probados en la zona intermedia de acceso y relax privado.

Grandes aberturas permiten que la luz envuelva los espacios abiertos de la zona de día.

La privacidad es importante y este modelo es digno del prestigio que ostenta.

Superficie: 115 m2

Cocina: 1 ud

Baños: 2 ud

Comedor-estar: 1 ud

Habitaciones: 3 ud

Otros: 2 ud

120

Estrictamente luminosidad funcional





120 m2



120 m2 desde 177.371€

De líneas exclusivas con un diseño único en una sola planta totalmente personalizable. Se abre la zona de día al exterior. Una distribución clásica permite sacar el máximo aprovechamiento a sus **120m2** convirtiendo a esta vivienda en un artículo de alto standing en la que nada es excesivo, donde se concentra todo el concepto de una casa mediterránea, abierta con una gran zona de estar presidida por la cocina como elemento generador de vida.

El acceso recorre lateralmente la zona de noche privada y penetra en la zona de día abierta y luminosa.

Un hábitat perfecto para personas que buscan una casa accesible con un diseño minimalista y la privacidad necesaria, generando un espacio privado exterior, íntimo y acogedor.

Superficie: 120 m2

Cocina: 1 ud

Baños: 2 ud

Comedor-estar: 1 ud

Habitaciones: 4 ud

Otros: 0 ud

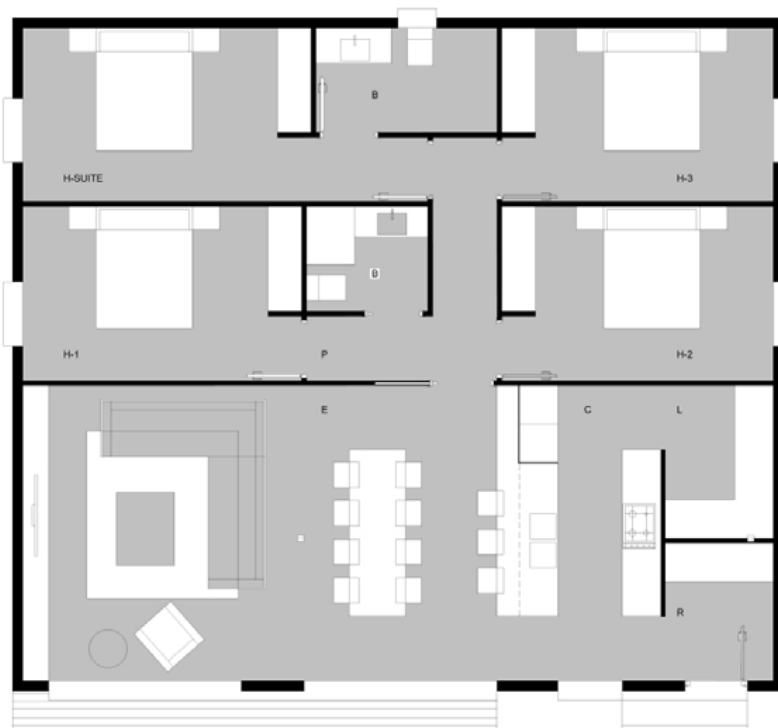
125

Placer cotidiano en un volumen compacto





125 m2



125 m2
desde 184.761€

Una distribución compacta y de concentración permite sacar el máximo rendimiento a sus medidas, una casa mediterránea, abierta con una gran zona de estar presidida por la cocina como elemento generador de vida.

En la zona de noche alberga cuatro dormitorios dobles, uno de ellos tipo suite que conforman la parte mas privada de la vivienda. Un conjunto de virtudes a un precio perfecto.

Las generosas aberturas rompen la barrera con el exterior integrando el entorno familiar, con una amplia terraza perfecta para disfrutar del clima mediterráneo. Personalizable con opciones varias, terrazas y porches etc.

Superficie: 125 m2

Cocina: 1 ud

Baños: 2 ud

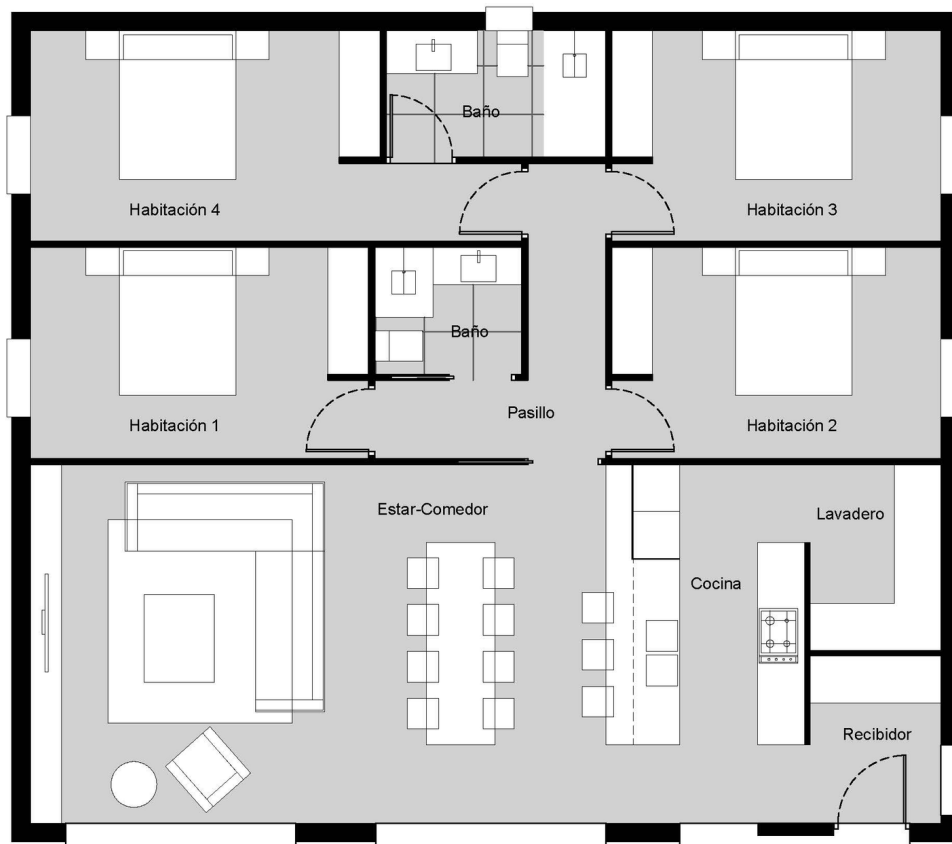
Comedor-estar: 1 ud

Habitaciones: 4 ud

Otros: 2 ud



125 m2



125 m2 desde 184.762€

Superficie: 125 m2

Cocina: 1 ud

Baños: 2 ud

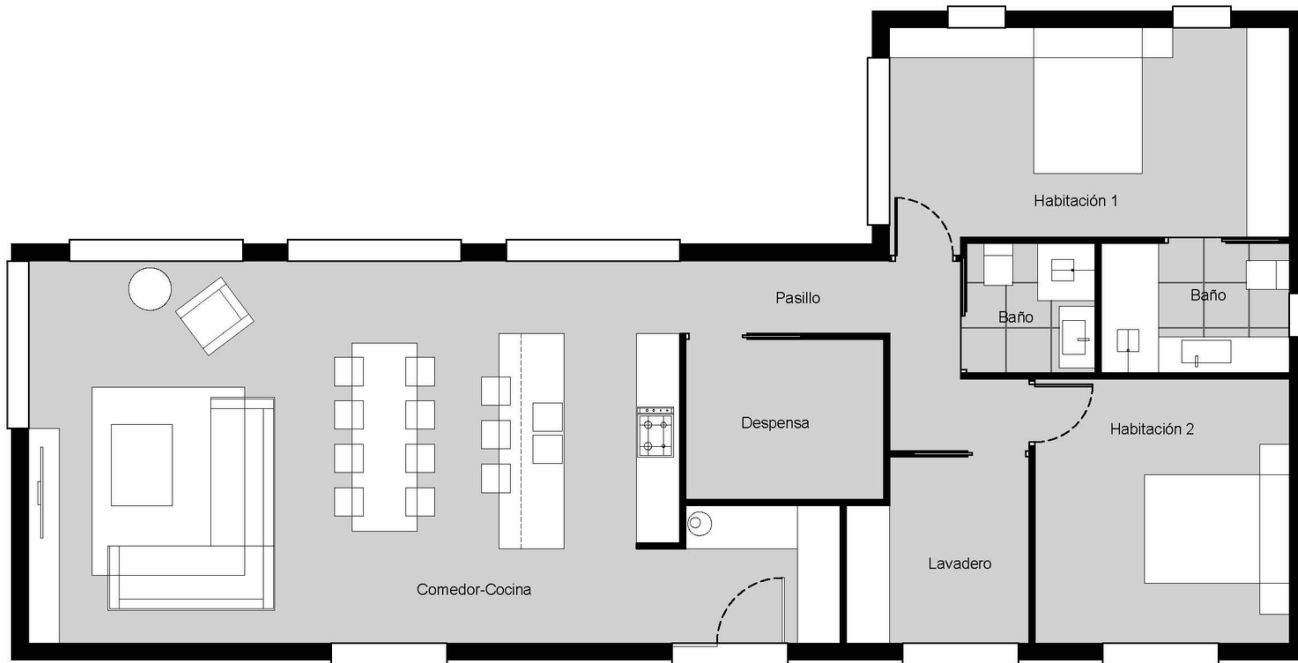
Comedor-estar: 1ud

Habitaciones: 4 ud

Otros: 1 ud



125 m2



125 m2

desde 184.762€

Superficie: 125 m2

Cocina: 1 ud

Baños: 2 ud

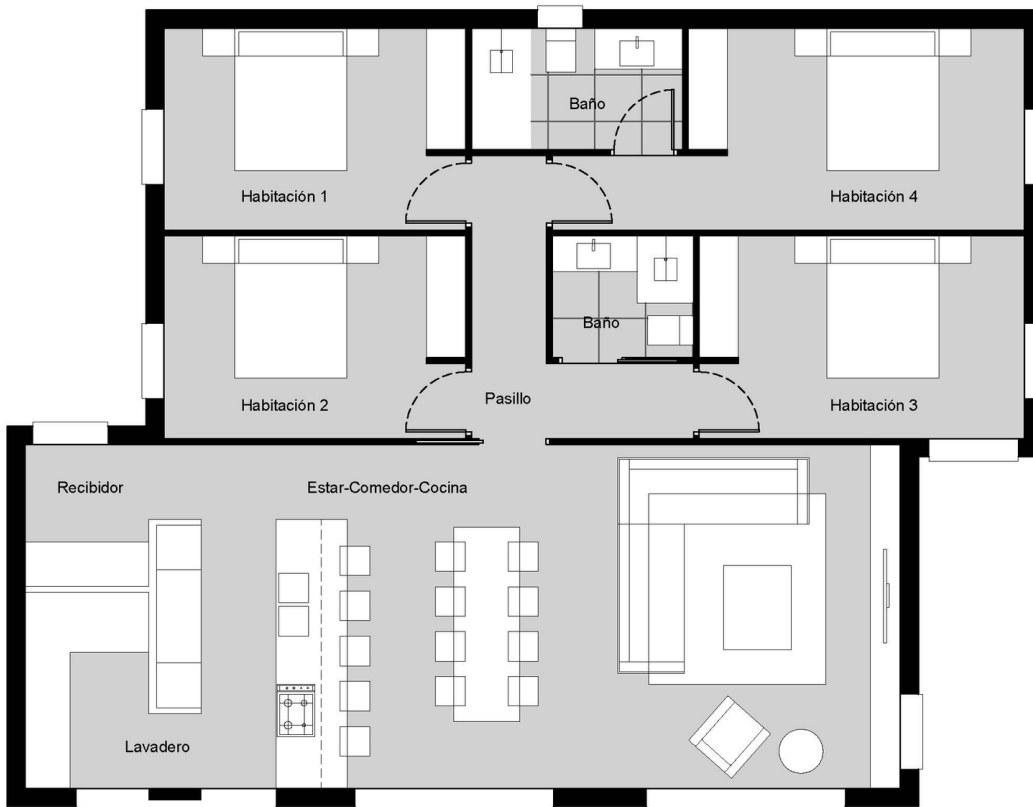
Comedor-estar: 1ud

Habitaciones: 2ud

Otros: 2 ud



125 m2



125 m2

desde 184.762€

Superficie: 125 m2

Cocina: 1 ud

Baños: 2 ud

Comedor-estar: 1ud

Habitaciones: 4ud

Otros: 1 ud



125 m2



125 m²

desde 184.762€

Superficie: 125 m²

Cocina: 1 ud

Baños: 2 ud

Comedor-estar: 1ud

Habitaciones: 2ud

Otros: 2 ud



125 m2



125 m2 desde 184.762€

Superficie: 125 m2

Cocina: 1 ud

Baños: 2 ud

Comedor-estar: 1 ud

Habitaciones: 4 ud

Otros: 0 ud